



PORADNIK ZOSTAŁ ZAOPINIOWANY PRZEZ MIEJSKĄ RADĘ  
BEZPIECZEŃSTWA RUCHU DROGOWEGO W OLSZTYNIE

EGZEMPLARZ BEZPŁATNY

Urząd Miasta Olsztyna, plac Jana Pawła II, 10-101 Olsztyn  
Jednostka Realizująca Projekt V (JRP V)  
tel. 89 527 31 11 wew. 451, 254, e-mail: jrp5@olsztyn.eu  
[www.tramwaje.olsztyn.eu](http://www.tramwaje.olsztyn.eu)

# PORADNIK **TRAMWAJOWY**



UNIA EUROPEJSKA  
EUROPEJSKI FUNDUSZ  
ROZWOJU REGIONALNEGO



WORD  
OLSZTYN



Bezpieczny  
Olsztyn



**O**lsztyn się zmienia, a dynamika tych zmian powoduje, że możemy mieć problemy w odnalezieniu się w nowej rzeczywistości, zwłaszcza gdy dotyczy to przestrzeni publicznej i komunikacji drogowej. Z pewnością taką diametralną zmianą jest długo oczekiwany powrót tramwajów na olsztyńskie ulice. To nadzieja na dalszy rozwój miasta i symbol dokonujących się przemian.

Naturalną rzeczą jest, że tramwaj, mimo iż wzbudza nasze zrozumiałe zainteresowanie, może budzić też niepokój. Zwłaszcza przed kierowcami pojawia się nieznane dotychczas w Olsztynie wyzwanie – jak radzić sobie z tramwajem? To w potocznym rozumieniu nowy „drogowy drapieżnik” – duży, inteligentny, szybki i cichy. Może pojawić się zniecierpliwienie i oczekiwać ustąpienia mu z drogi. Rada jest prosta i dość oczywista – nie trzeba się go bać! Tramwaj jest oswojalny, przyjazny i nieagresywny. Porusza się wyznaczonymi i rozpoznawalnymi drogami. Jego cała istota nakierowana jest na służyenie ludziom, także tym prowadzącym inne pojazdy.

Żeby lepiej poznać filozofię i zasady poruszania się po ulicach w mieście, w którym funkcjonuje transport szynowy, przygotowaliśmy specjalny „Poradnik tramwajowy”. Znajdziecie tu Państwo wiele cennych rad oraz przypomnień przepisów zawartych w Kodeksie drogowym. Z pewnością też pomogą Państwu mapki z rozwiązaniami komunikacyjnymi na konkretnych olsztyńskich skrzyżowaniach. Warto zapoznać się z tą lekturą, bo to najlepsza droga do polubienia olsztyńskiego Solarisa i jazdy bez tramwajowego stresu.

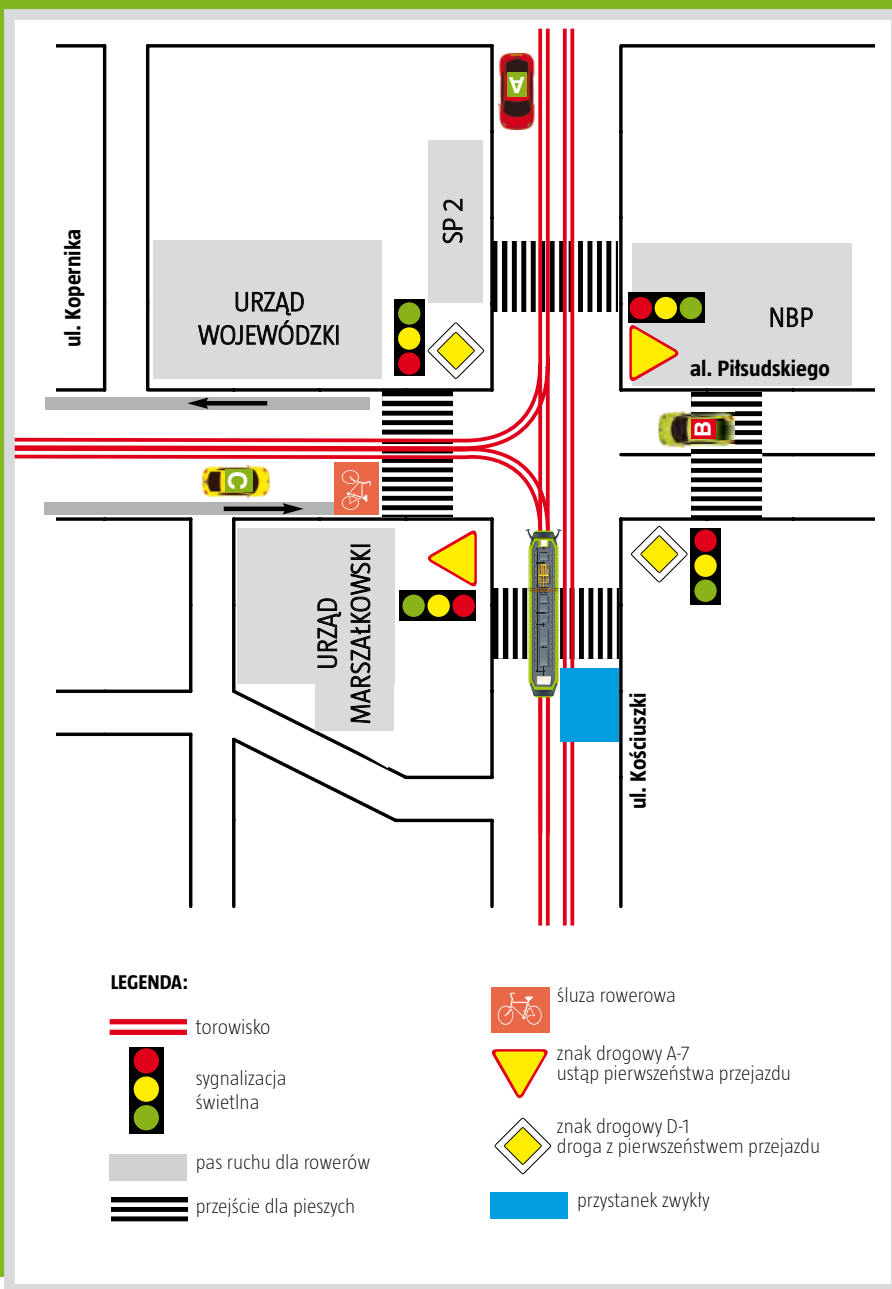
Piotr Grzymowicz  
Prezydent Olsztyna



## #ZANIM POJADĄ TRAMWAJE

Przypominamy najważniejsze zasady tramwajowych przepisów drogowych nie tylko dla kierowców, ale również pieszych i rowerzystów.

- ◆ Sygnały świetlne mają pierwszeństwo przed znakami drogowymi regulującymi pierwszeństwo przejazdu.
- ◆ Przy włączaniu się do ruchu tramwaj obowiązują te same przepisy co inne pojazdy; musi ustąpić pierwszeństwa na drodze.
- ◆ Tramwaj może być wyprzedzany tylko z prawej strony, chyba że położenie torów uniemożliwia takie wyprzedzanie lub jest to jezdnia jednokierunkowa.
- ◆ Kierujący pojazdem znajdującym się na części jezdni, po której jeżdżą pojazdy szynowe, jest obowiązany ustąpić miejsca tramwajowi.
- ◆ Kierujący pojazdem musi zachować szczególną ostrożność w pobliżu oznaczonego przystanku tramwajowego niezajmującego się przy chodniku. Jeżeli przystanek nie jest wyposażony w wysepkę, a na ten przystanek wjeżdża tramwaj (albo autobus) lub stoi na nim, kierujący jest obowiązany zapewnić pieszemu dojście. Piesi mogą korzystać z całej szerokości jezdni na całej długości przystanku.
- ◆ W okolicach przystanków wiedeńskich piesi mają zawsze pierwszeństwo przed autami. Ich powierzchnia wyznaczona na jezdni nie służy do oczekiwania na tramwaj lub autobus. W tym celu należy korzystać z przystanku na chodniku. Pasażerowie powinni wchodzić na wyniesiony fragment jezdni dopiero wtedy, gdy dojeżdża tramwaj lub autobus.
- ◆ Jeżeli tramwaj i samochód lub rower są na tej samej drodze pod względem pierwszeństwa, pierwszeństwo ma tramwaj.
- ◆ Rowerzysta znajdujący się na części jezdni, po której jeżdżą pojazdy szynowe, jest obowiązany ustąpić miejsca nadjeżdżającemu tramwajowi.
- ◆ Sygnały świetlne dla kierujących tramwajami są barwy białej i oznaczają:
  - a) sygnał w kształcie kreski pionowej — zezwolenie na wjazd za sygnalizator,
  - b) sygnał w kształcie kreski pionowej migający — zakaz wjazdu; zakaz nie dotyczy kierujących tramwajami, które w chwili zapalenia się tego sygnału znajdują się tak blisko, że nie mogą być zatrzymane przed nim bez gwałtownego hamowania; sygnał ten oznacza też, że za chwilę będzie sygnał w kształcie kreski poziomej,
  - c) sygnał w kształcie kreski poziomej — zakaz wjazdu za sygnalizator.
- ◆ Sygnał w kształcie kreski pionowej nie zezwala na wjazd za sygnalizator, jeżeli:
  - a) ruch tramwaju utrudniłby opuszczenie jezdni pieszym lub rowerzystom,
  - b) ze względu na warunki ruchu na skrzyżowaniu lub za nim opuszczenie skrzyżowania nie byłoby możliwe przed zakończeniem nadawania sygnału zezwalającego na wjazd za sygnalizator.



## #KOŚCIUSZKI I PIŁSUDSKIEGO

### SKRZYŻOWANIE ULICY KOŚCIUSZKI Z ALEJĄ PIŁSUDSKIEGO

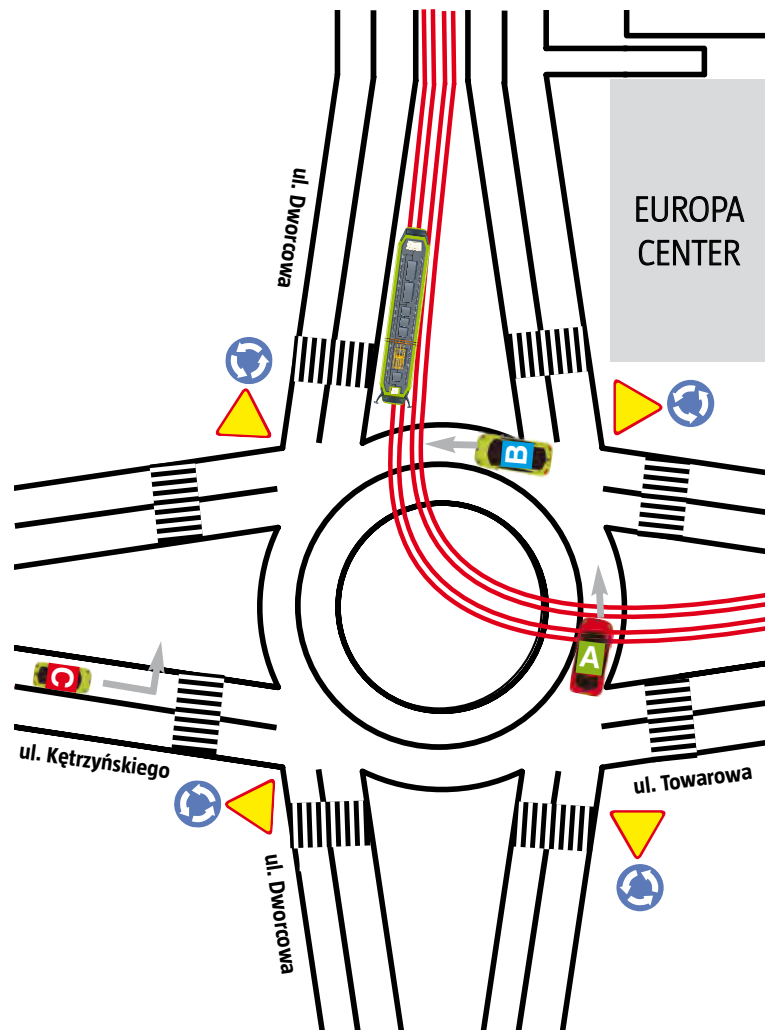
- ◆ Kiedy na przystanek zwykły, niewyniesiony, wjeżdża tramwaj (albo autobus) kierowcy mają obowiązek zachować szczególną ostrożność.
- ◆ Wyłączona sygnalizacja świetlna:
  - Tramwaj jadący prosto ulicą Kościuszki ma pierwszeństwo przed skręcającym w lewo pojazdem A; jadący prosto przez skrzyżowanie pojazd C ustępuje pierwszeństwa tramwajowi i pojazdowi A.
  - W sytuacji, w której tramwaj skręca w lewo z ul. Kościuszki w al. Piłsudskiego, a pojazd A jedzie prosto lub skręca w lewo — pierwszeństwo ma tramwaj.
  - Jeżeli tramwaj będzie skręcał w prawo z al. Piłsudskiego w ul. Kościuszki, a pojazd C będzie jechał
- ◆ Na odcinku al. Piłsudskiego od ratusza do ul. Kościuszki są dwa nowe rozwiązania dla rowerzystów: pas ruchu dla rowerów i służę rowerową. Pas rowerowy to powierzchnia jezdni przeznaczona tylko dla rowerzystów. Ruch rowerów jest tutaj jednokierunkowy. Śluza dla rowerów to wydzielona powierzchnia przed skrzyżowaniem umożliwiająca rowerzystom zajęcie miejsca przed pojazdami oczekującymi na zielone światło. Dzięki temu rowerzyści sprawniej pokonują skrzyżowanie i są dobrze widoczni.

◆ ◆ Po olsztyńskich ulicach będzie jeździło 15 tramwajów Solaris Tramino.



# #RONDO OFIAR KATYNIA

SKRZYŻOWANIE  
ULIC DWORCOWEJ,  
KĘTRZYŃSKIEGO  
I TOWAROWEJ



## LEGENDA:

torowisko

przejście dla pieszych

znak drogowy A-7  
ustąp pierwszeństwa przejazdu

znak drogowy C-12  
ruch okrężny

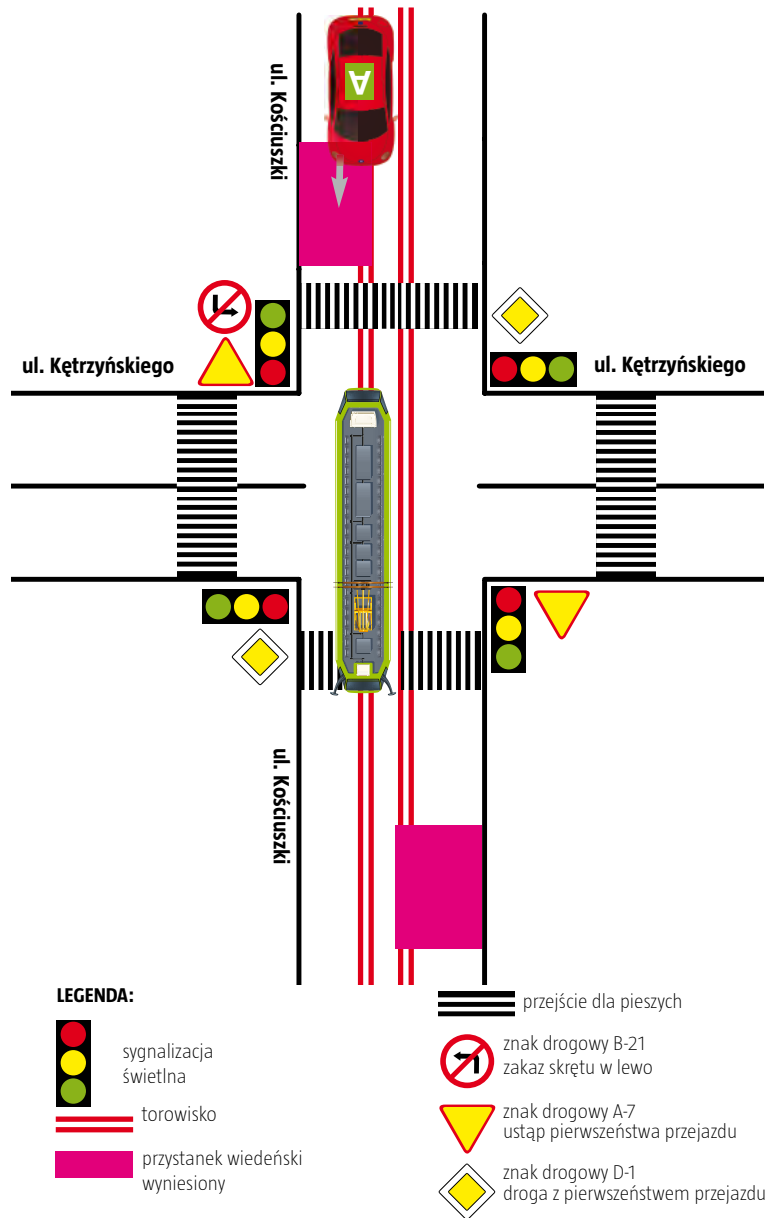
- ◆ Tramwaj wjeżdżający na rondo oznakowane znakami „ustąp pierwszeństwa” i „ruch okrężny” ustępuje pierwszeństwa pojazdom będącym już na rondzie.
- ◆ Pojazd B ma pierwszeństwo przed tramwajem wjeżdżającym na rondo.
- ◆ Kierowca lub rowerzysta zjeżdżający z ronda ma obowiązek ustąpić pierwszeństwa pieszym.
- ◆ Tramwaj opuszczający rondo ma pierwszeństwo przed wszystkimi pozostałymi pojazdami.
- ◆ Ruch rowerów na jezdni odbywa się na zasadach identycznych jak dla pozostałych pojazdów.
- ◆ Pojazdy A i C ustępują pierwszeństwa tramwajowi będącemu na rondzie.
- ◆ Uwaga! Tramwaj może nadjeżdżać do ronda od strony dworca lub z kierunku ul. Towarowej.

◆ ◆ Szerokość torów tramwajowych wynosi 1435 mm. Dla porównania tory z lat 60. miały 1000 mm.



# #KOŚCIUSZKI I KĘTRZYŃSKIEGO

## SKRZYŻOWANIE ULIC KOŚCIUSZKI I KĘTRZYŃSKIEGO



◆ Samochód A lub rower, zbliżając się do przystanku tramwajowego (wiedeńskiego — wyniesionego), ma obowiązek zatrzymać się, kiedy tramwaj (albo autobus) wjeżdża na przystanek lub stoi na nim, na taki czas, aby zapewnić pieszym swobodne dojście do tramwaju lub na chodnik. Uwaga! Pojazd musi się zatrzymać nie dalej niż na wysokości ostatniego wagonu tramwaju, również w sytuacji gdy pasażerowie nie wsiadają lub nie wysiadają z tramwaju.

◆ Pieszy jest najważniejszy na przystanku wiedeńskim.

Ma na nim pierwszeństwo przed pojazdami, kiedy wsiada lub wysiada z tramwaju i autobusu.

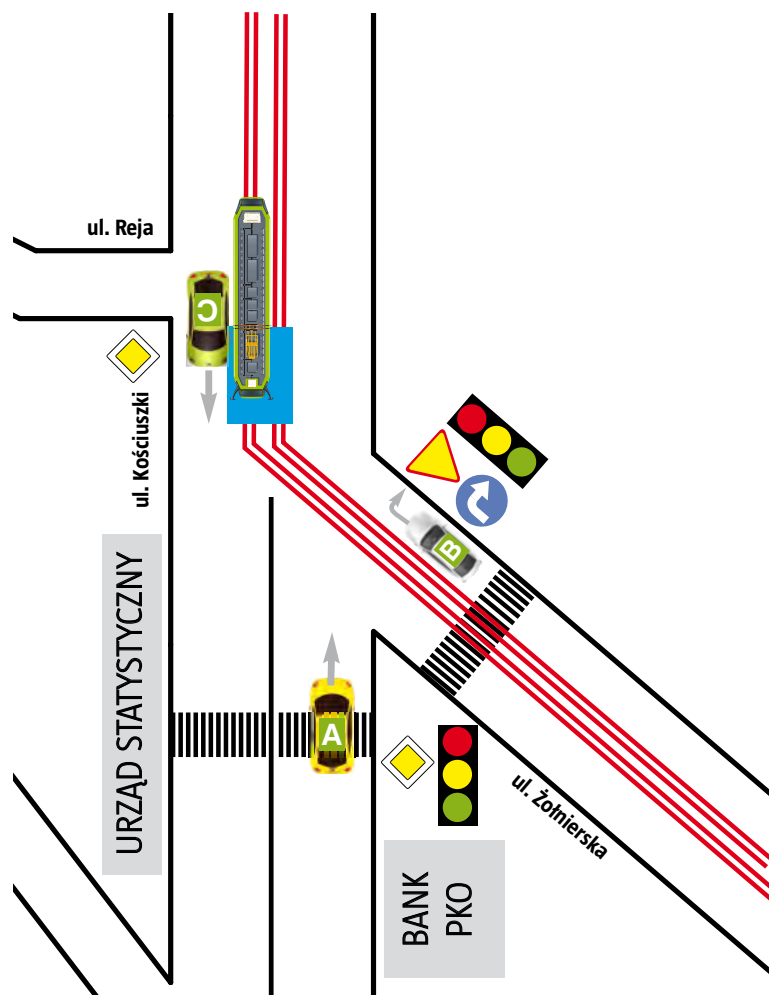
◆ Na ul. Kościuszki na odcinku od ul. Kętrzyńskiego do placu Konstytucji 3 Maja samochody i rowery poruszają się po torowisku. Pojazdy te zatrzymują się za tramwajem i autobusem stojącym na przystanku. Uwaga: parkując w okolicy torowiska, należy zrobić to tak, aby nie utrudniać ruchu pojazdom szynowym.

◆ Ruch rowerów na jezdni odbywa się na zasadach identycznych jak dla pozostałych pojazdów.

◆◆ Tramwaje będą zatrzymywały się na 20 przystankach.

# #URZĄD STATYSTYCZNY

## SKRZYŻOWANIE ULICY KOŚCIUSZKI Z ŻOŁNIERSKĄ



### LEGENDA:

torowisko

sygnalizacja  
świetlna

przystanek zwykły

przejście dla pieszych

znak drogowy C-2  
nakaz jazdy w prawo za znakiem

znak drogowy A-7  
ustąp pierwszeństwa przejazdu

znak drogowy D-1  
droga z pierwszeństwem przejazdu

◆ Włączona sygnalizacja świetlna — tramwaj skręcający w lewo w ul. Żołnierską ustępuje pierwszeństwa jadącemu prosto, mającemu zielony sygnał świetlny pojazdowi A; pozostałe pojazdy przejeżdżają zgodnie z nadawanymi dla ich kierunków ruchu sygnałami świetlnymi.

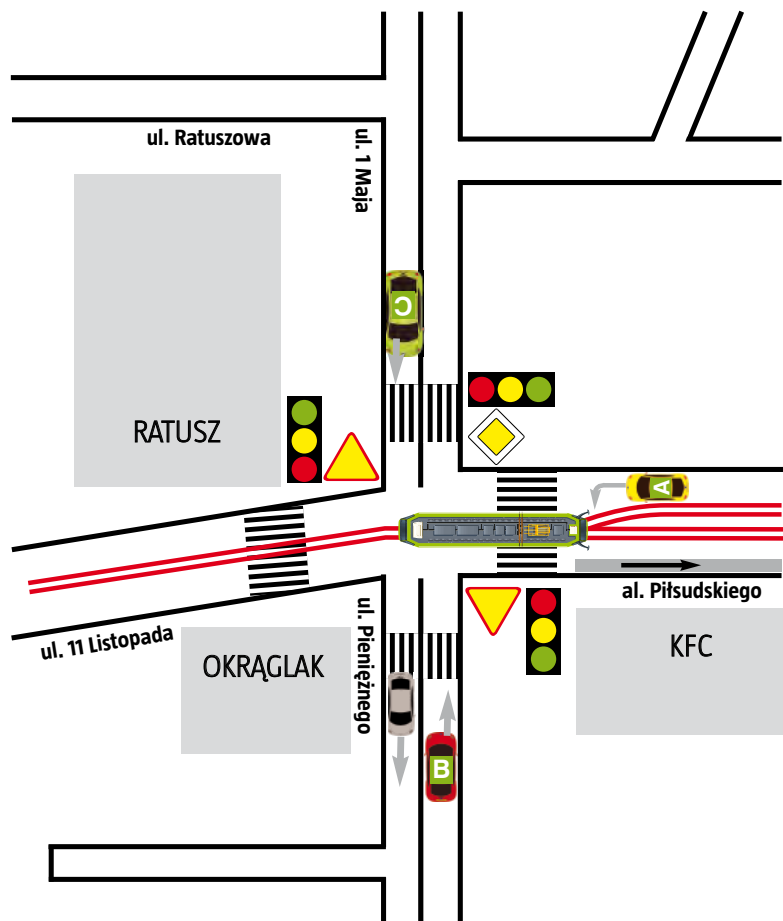
◆ Wyłączona sygnalizacja świetlna — tramwaj skręcający w lewo w ul. Żołnierską przejeżdża przed jadącym prosto pojazdem A; pojazd B ustępuje pierwszeństwa

poruszającemu się drogą z pierwszeństwem przejazdu pojazdowi A.

◆ Na odcinku ul. Żołnierskiej od ul. Obiegowej do ul. Głowackiego samochody i autobusy jadą po torowisku. Ruch rowerowy odbywa się po wyznaczonych drogach dla rowerów.

◆ Obowiązuje zakaz wjazdu na pas tramwajowo-autobusowy na ul. Kościuszki.

◆ ◆ Każdy z tramwajów będzie mógł pomieścić około 200 pasażerów.



#### LEGENDA:



torowisko

sygnalizacja  
światlna



przejście dla pieszych



pas ruchu dla rowerów



znak drogowy A-7  
ustąp pierwszeństwa przejazdu



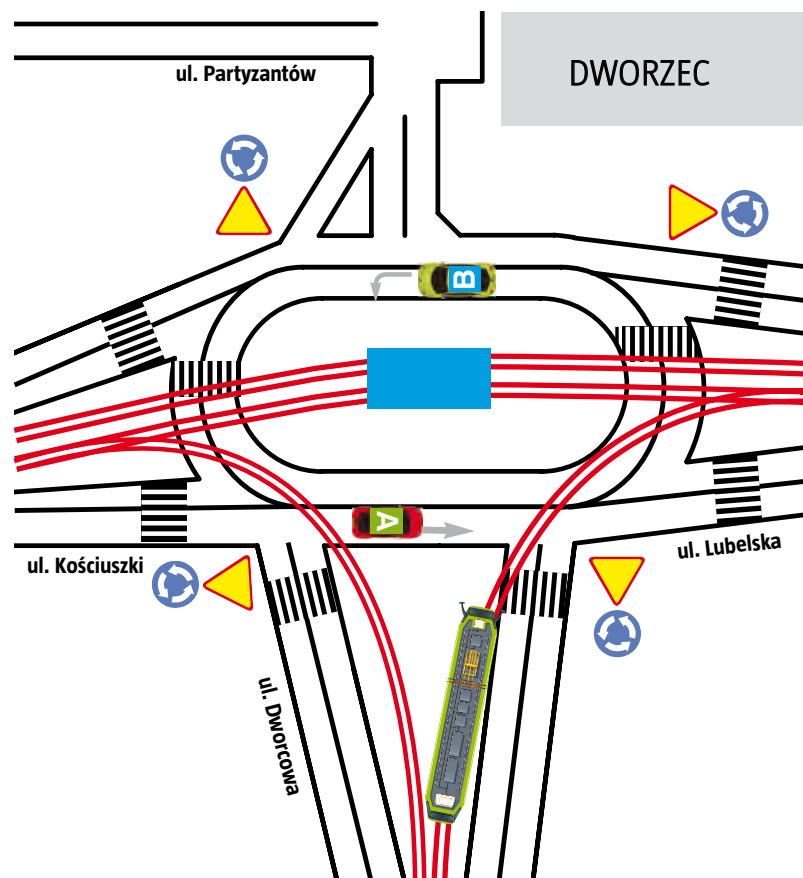
znak drogowy D-1  
droga z pierwszeństwem przejazdu

## #RATUSZ PLAC JANA PAWŁA II

- ◆ Ul. Piętnego po zmianach będzie ulicą dwukierunkową.
- ◆ Pojazd A, skręcając w lewo przy zielonym sygnale świetlnym, ustępuje pierwszeństwa tramwajowi, który jedzie prosto.
- ◆ Pojazdy B i C oczekują na zielony sygnał świetlny dla swojego kierunku jazdy, a tym samym na możliwość przejazdu przez skrzyżowanie.
- ◆ Tramwaj ma obowiązek stosować się do sygnalizacji świetlnej.
- ◆ Wyłączona sygnalizacja świetlna: obowiązują znaki drogowe określające pierwszeństwo przejazdu. Kolejność przejazdu: 1. tramwaj, 2. pojazd A jadący drogą z pierwszeństwem przejazdu, 3. pojazdy B i C równocześnie.
- ◆ Uwaga! Ulicą 11 Listopada tramwaj będzie poruszał się w dwóch kierunkach po pojedynczym torowisku.
- ◆ Ruch rowerów na jezdni odbywa się na zasadach identycznych jak dla pozostałych pojazdów.

◆ ◆ Linie tramwajowe będą oznaczone liczbami 1, 2 i 3.





**LEGENDA:**

torowisko

przystanek zwykły

przejście dla pieszych

znak drogowy A-7  
ustąp pierwszeństwa przejazdu

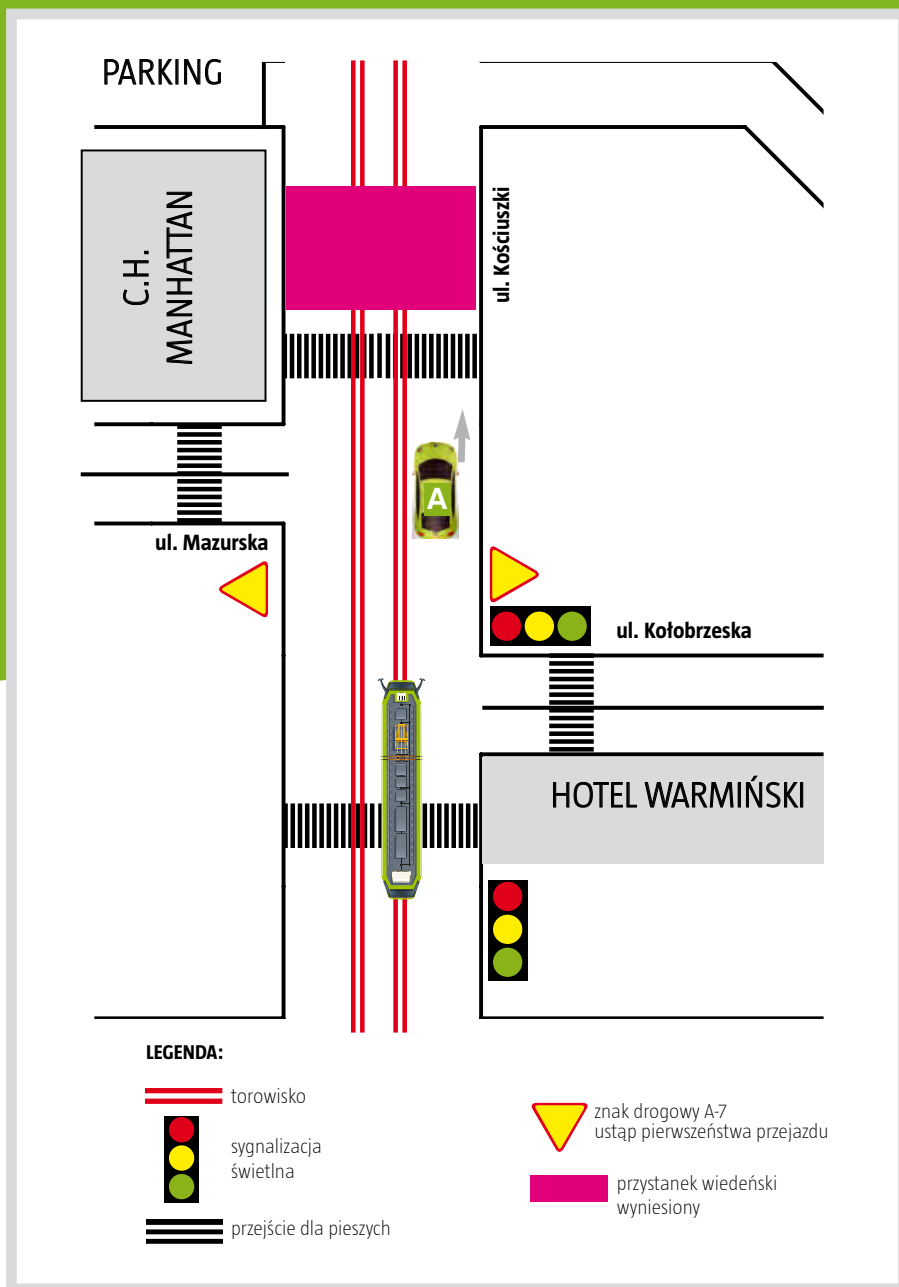
znak drogowy C-12  
ruch okrężny

## #DWORZEC

PLAC KONSTYTUCJI  
3 MAJA

- ◆ Tramwaj wjeżdżający na rondo oznakowane znakami „ustąp pierwszeństwa” i „ruch okrężny” ustępuje pierwszeństwa pojazdom będącym już na rondzie.
- ◆ Jeśli tramwaj jest na rondzie, ma pierwszeństwo przed pojazdami wjeżdżającymi na rondo i będącymi już na nim.
- ◆ Pojazd A na rondzie i jadący prosto ma pierwszeństwo przed tramwajem, który skręca w prawo w ul. Lubelską.
- ◆ Kierowca pojazdu B, który skręca w lewo, zwraca szczególną uwagę na pieszych korzystających z przejść.
- ◆ Ruch rowerów na jezdni odbywa się na zasadach identycznych jak dla pozostałych pojazdów.

- ◆ ◆ Tramwaj będzie wyposażony w akumulatory pozwalające na przejechanie nawet do 200 metrów bez zasilania.



## #CENTRUM HANDLOWE MANHATTAN

ULICE KOŚCIUSZKI,  
KOŁOBRZESKA,  
MAZURSKA  
I PLAC PUŁASKIEGO

- ◆ Samochód A lub rower, zbliżając się do przystanku tramwajowego (wiedeńskiego — wyniesionego), ma obowiązek zatrzymać się, kiedy tramwaj (albo autobus) wjeżdża na przystanek lub stoi na nim, aby zapewnić pieszym swobodne dojście do tramwaju lub na chodnik.
- ◆ Pieszy jest najważniejszy na przystanku wiedeńskim. Ma na nim pierwszeństwo przed pojazdami, kiedy wsiada lub wysiada z tramwaju i autobusu.
- ◆ Ruch rowerów na jezdni odbywa się na zasadach identycznych jak dla pozostałych pojazdów.

◆ ◆ Na najbardziej uczęszczanej linii między Jarotami a Wysoką Bramą tramwaj będzie kursować średnio co 6-8 minut.



# #PODRÓŻ Z BILETEM ELEKTRONICZNYM



## OKM — OLSZTYŃSKA KARTA MIEJSKA

◆ To nowa forma biletu komunikacji miejskiej w Olsztynie. Zamiast tradycyjnego, papierowego biletu czy sieciówki warto posługiwać się OKM. To bilet elektroniczny, dostępny w postaci plastikowej karty wielkością odpowiadającej np. karcie bankomatowej czy dowodowi osobistemu. Karta pozwala na kupowanie biletów pojedynczych, wieloprzejazdowych, a także sieciowych. Aby wyrobić kartę, wystarczy

wniosek ze zdjęciem i kopiami dokumentów potwierdzających zniżkę (legitymacja szkolna, legitymacja studencka, dokumenty potwierdzające uprawnienia emeryckie i rentowe) złożyć we wszystkich POK-ach Zarządu Dróg, Zieleni i Transportu lub drogą elektroniczną za pośrednictwem strony internetowej dedykowanej Olsztyńskiej Karcie Miejskiej: [www.kartamiejska.olsztyn.eu](http://www.kartamiejska.olsztyn.eu).

## OKM TO WIELE KORZYŚCI:

◆ To jedyny dokument, jaki należy posiadać przy sobie, wsiadając do autobusu czy tramwaju.

◆ Podczas kontroli biletów wystarczy okazać OKM, posiadanie przy sobie legitymacji szkolnej i studenckiej już nie jest konieczne.

◆ W przypadku zgubienia OKM istnieje możliwość odzyskania

wykupionego biletu miesięcznego (wystarczy zwrócić się w tej sprawie do któregoś z Punktów Obsługi Klienta ZDZiT).

◆ Nie stoimy w kolejkach! – kupienie biletu sieciowego lub doładowywanie tzw. elektronicznej portmonetki można zrealizować przez internet.