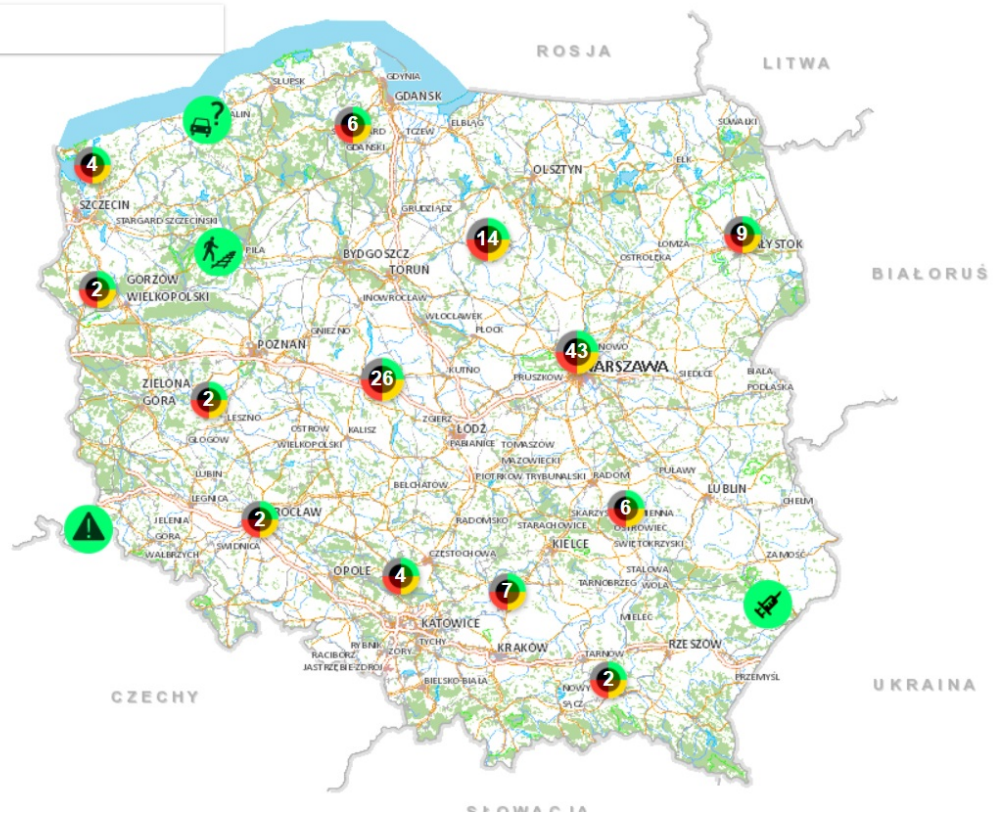


KRAJOWA MAPA ZAGROZEŃ BEZPIECZEŃSTWA

INSTRUKCJA OBSŁUGI

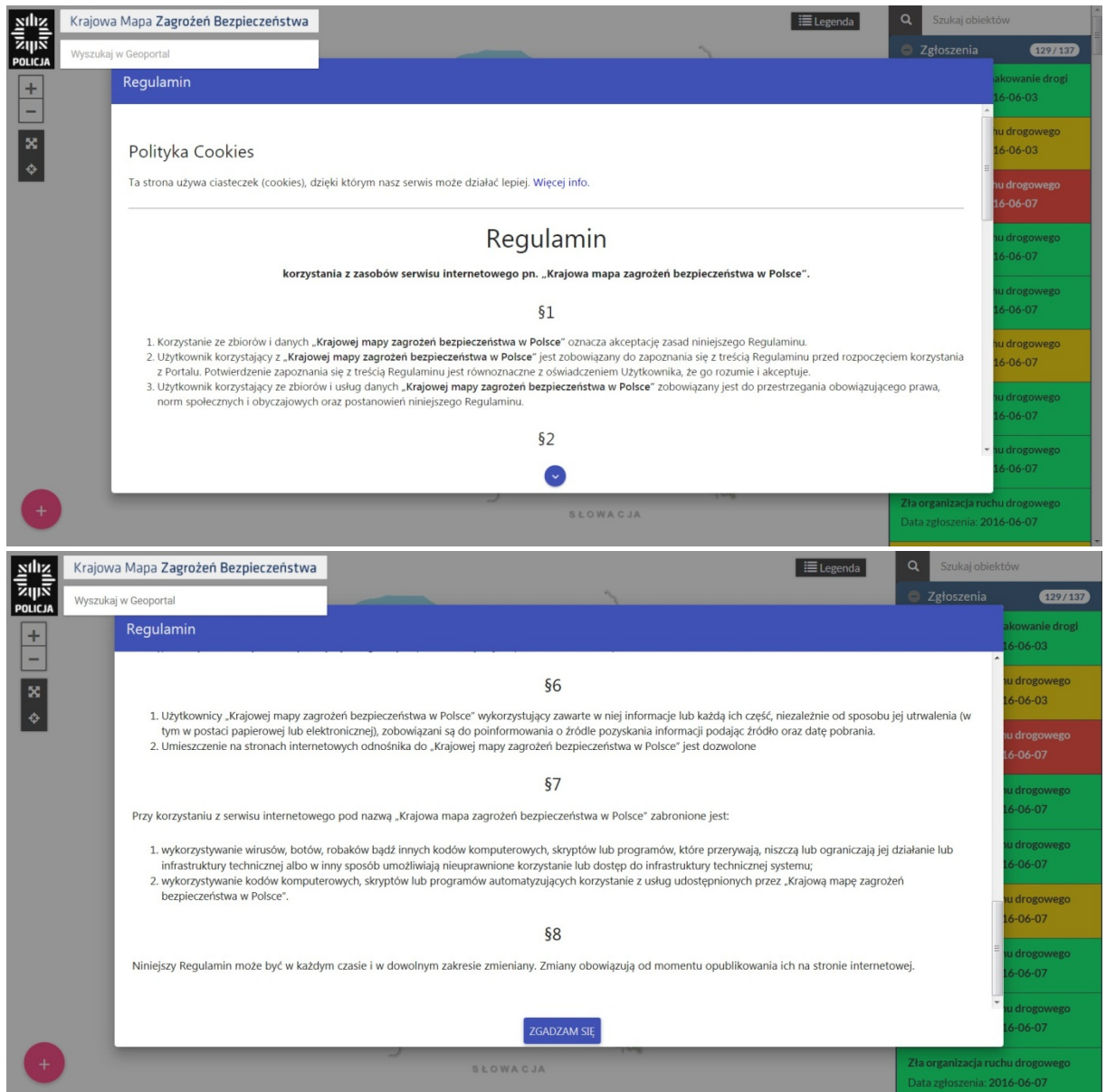
Krajowa Mapa Zagrożeń Bezpieczeństwa

Wyszukaj w Geoportal



Aby skorzystać z możliwości zgłoszenia zagrożenia bezpieczeństwa publicznego na mapie należy wykonać następujące czynności

1. Po wpisaniu adresu URL w przeglądarce internetowej, użytkownikowi wyświetli się regulamin serwisu internetowego. Aby skorzystać z możliwości dodania na mapie miejsca zagrożonego konieczne jest zapoznanie się z regulaminem i zaakceptowanie jego zapisów. Poprzez przyciśnięcie ikony „zgadzam się”



2. Po zatwierdzeniu regulaminu pojawi się okno mapy zawierające wszystkie zgłoszenia dodane przez użytkowników serwisu

Krajowa Mapa Zagrożeń Bezpieczeństwa

Wyszukaj w Geoportal

Legenda

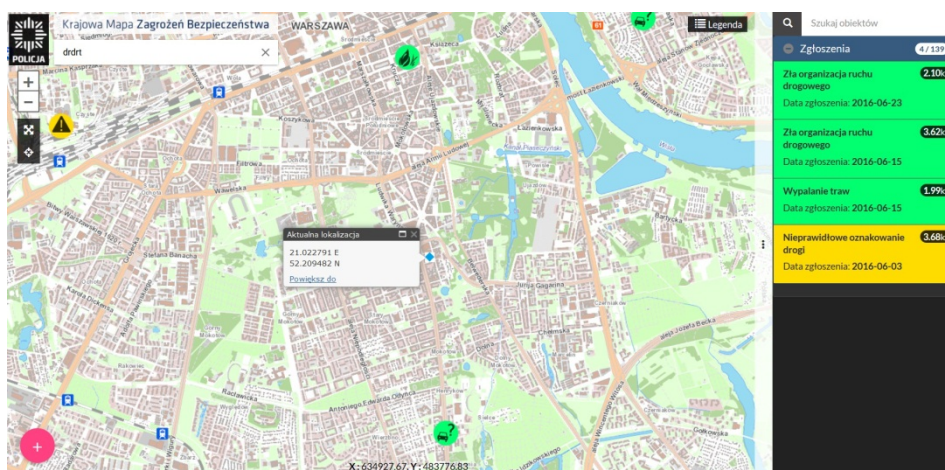
Szukaj obiektów

Zgłoszenia 129 / 137

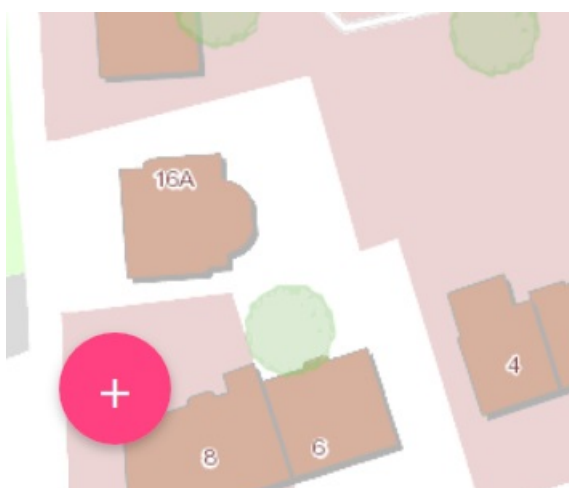
- Nieprawidłowe oznakowanie drogi
Data zgłoszenia: 2016-06-03
- Zła organizacja ruchu drogowego
Data zgłoszenia: 2016-06-03
- Zła organizacja ruchu drogowego
Data zgłoszenia: 2016-06-07
- Zła organizacja ruchu drogowego
Data zgłoszenia: 2016-06-07
- Zła organizacja ruchu drogowego
Data zgłoszenia: 2016-06-07
- Zła organizacja ruchu drogowego
Data zgłoszenia: 2016-06-07
- Zła organizacja ruchu drogowego
Data zgłoszenia: 2016-06-07
- Zła organizacja ruchu drogowego
Data zgłoszenia: 2016-06-07


d. Przyciśnięcie ikony wskazuje aktualna lokalizację na mapie osoby zgłaszającej.





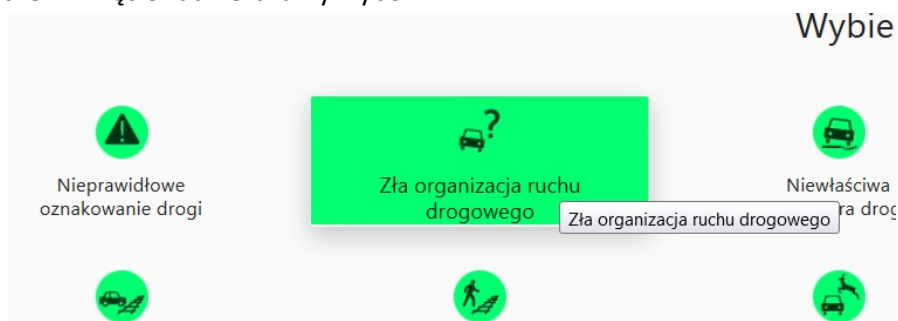
4 Aby dodać zgłoszenie na mapie w wyznaczonym przez osobę zgłaszającą obszarze należy wykonać następujące czynności



- Z lewego dolnego obszaru mapy należy wybrać ikonę  i poprzez jednokrotne kliknięcie lewym klawiszem myszy zatwierdzić wybór
- Pokaże nam się lista kategorii zgłoszeń jak na poniższym obrazie



- c. Wybieramy ikonę z kategorią zgłoszenia, najedźmy na nią kursorem myszy i poprzez jednokrotne kliknięcie zatwierdzamy wybór



- d. Kolejną czynnością jest wskazanie punktu na mapie poprzez najechanie kursorem myszy i kliknięcie jednokrotnie lewym klawiszem myszy w wybranym miejscu na mapie
- e. Na ekranie monitora wyświetli się okno do wprowadzenia szczegółów zgłoszenia

Wprowadź szczegóły zgłoszenia

ZŁA ORGANIZACJA RUCHU DROGOWEGO

Data zdarzenia *

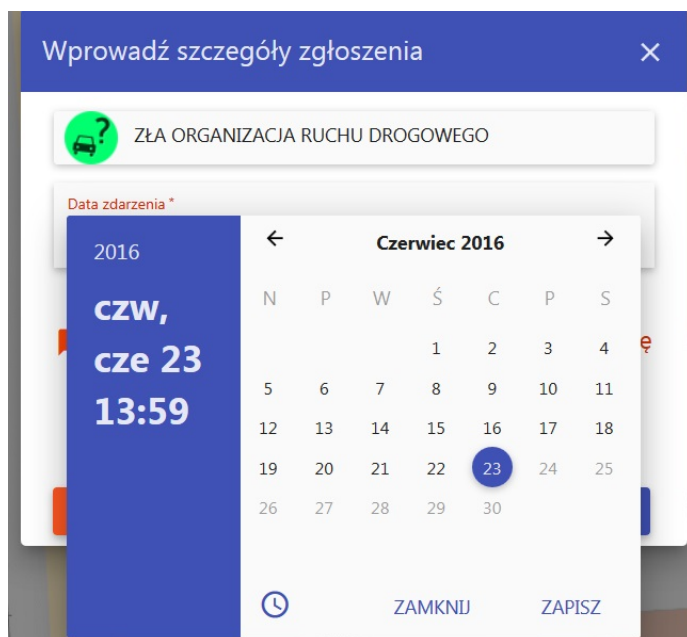
! Uwaga! Jeżeli jest to zgłoszenie alarmowe proszę o kontakt na numer telefonu **112**, **997**

ANULUJ

ZGŁOŚ

- f. W oknie wybieramy datę zdarzenia poprzez najechanie kursorem myszy na "data zdarzenia" i poprzez jednokrotne kliknięcie lewym klawiszem myszy zatwierdzamy wybór.

Ukaże nam się okno z możliwością wyboru daty, wybieramy datę najężdżając kursorem myszy i zatwierdzamy jednokrotnym kliknięciem lewym klawiszem myszy. Następnie klikamy na ikonę zapisz, okno daty zostanie uzupełnione wybraną przez nas datą i godzina w której dokonujemy rejestracji zgłoszenia



Wprowadź szczegóły zgłoszenia

ZŁA ORGANIZACJA RUCHU DROGOWEGO

Data zdarzenia *

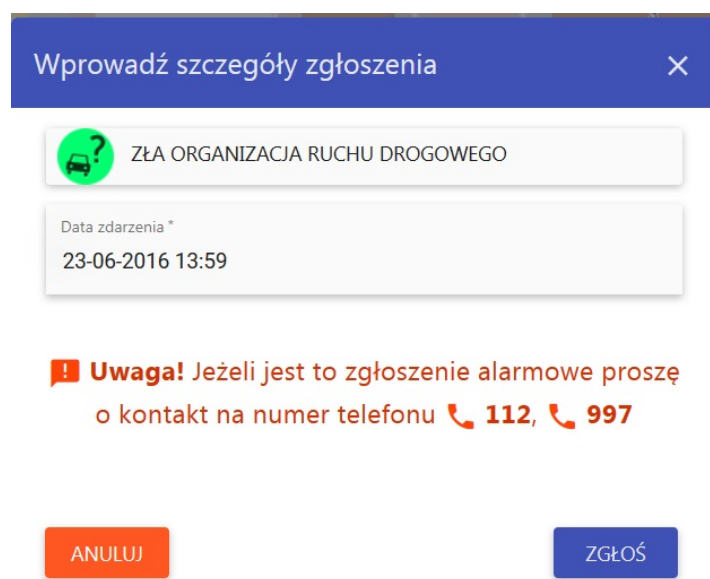
2016

czw, cze 23 13:59

Czerwiec 2016

N	P	W	Ś	C	P	S
			1	2	3	4
5	6	7	8	9	10	11
12	13	14	15	16	17	18
19	20	21	22	23	24	25
26	27	28	29	30		

ZAMKNIJ ZAPISZ



Wprowadź szczegóły zgłoszenia

ZŁA ORGANIZACJA RUCHU DROGOWEGO

Data zdarzenia *

23-06-2016 13:59

! Uwaga! Jeżeli jest to zgłoszenie alarmowe proszę o kontakt na numer telefonu **112**, **997**

ANULUJ ZGŁOŚ

UWAGA! Należy szczegółowo zapoznać się z informacją zawartą w oknie wprowadzania szczegółów zgłoszenia

g. Następnie klikamy ikonę „zgłoś”

Wprowadź szczegóły zgłoszenia

ZŁA ORGANIZACJA RUCHU DROGOWEGO

Data zdarzenia *

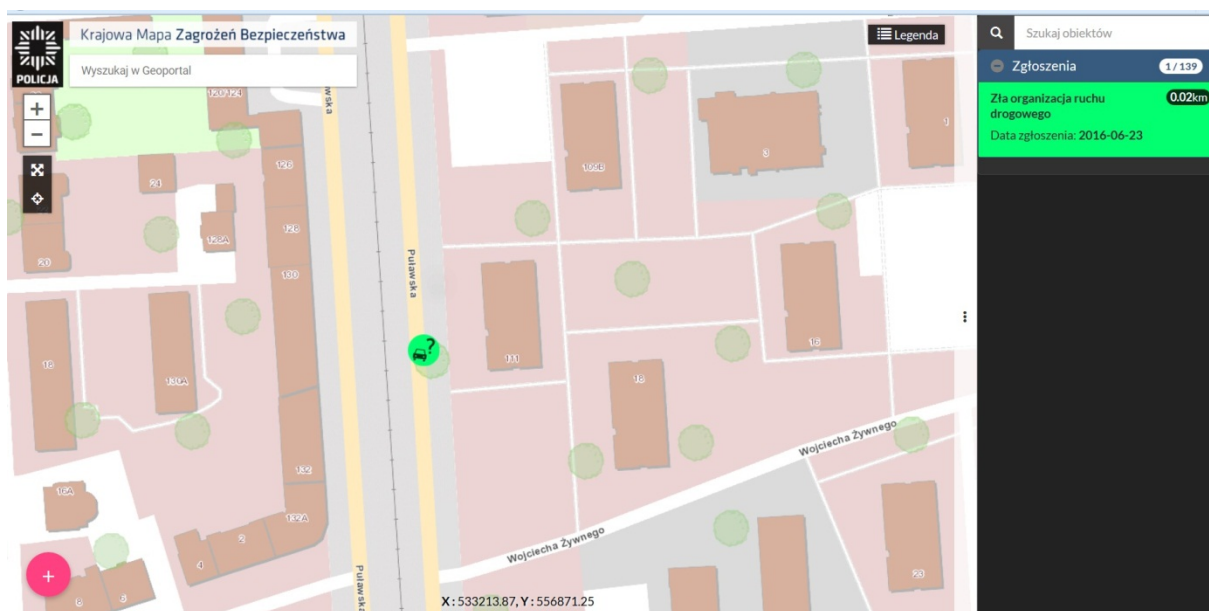
23-06-2016 13:59

Uwaga! Jeżeli jest to zgłoszenie alarmowe proszę o kontakt na numer telefonu **112**, **997**

ANULUJ

ZGŁOŚ

- h. Pojawi się nam informacja o przyjęciu zgłoszenia przez system oraz na mapie pojawi się ikona zgłoszenia w wybranym przez nas miejscu.

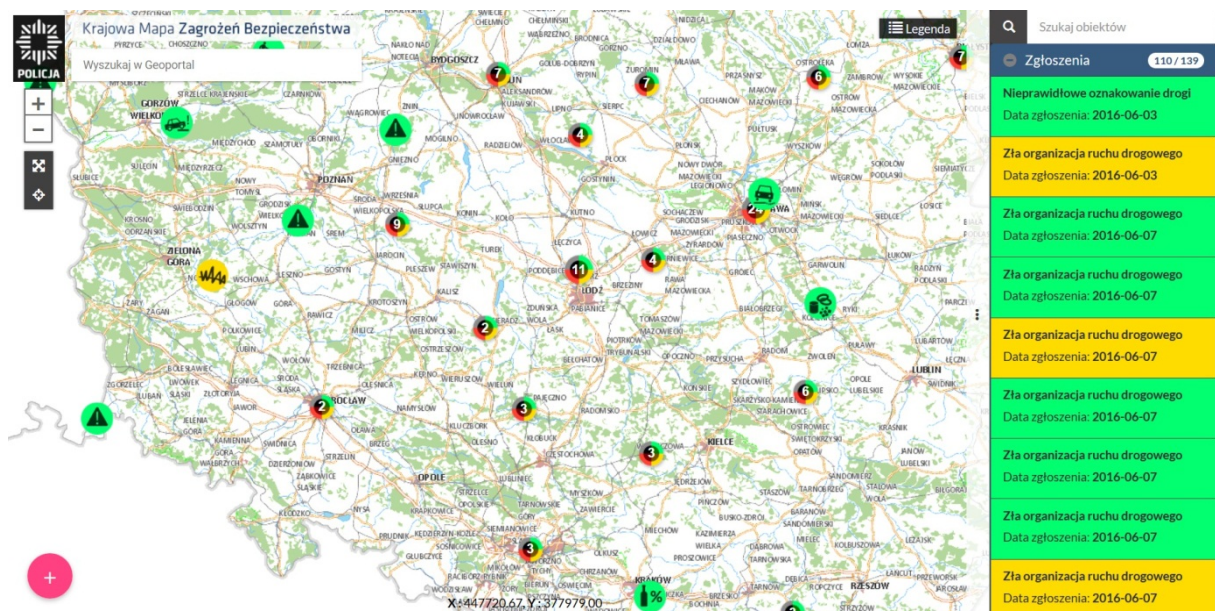
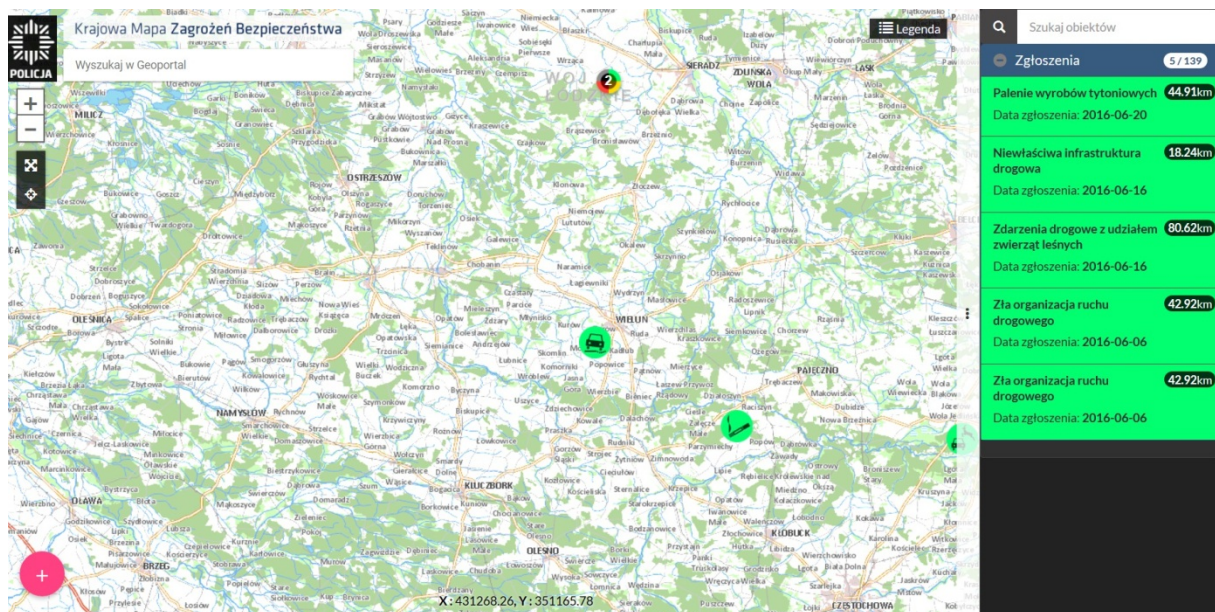


Uwaga! po dodaniu zgłoszenia nie może ono być przez nas modyfikowane i usuwane

4. Aby wyszukiwać zgłoszenia należy wykorzystać do tego listę zgłoszeń znajdującą się po prawej stronie serwisu mapowego

	Szukaj obiektów
	Zgłoszenia 131 / 139
Nieprawidłowe oznakowanie drogi Data zgłoszenia: 2016-06-03	
Zła organizacja ruchu drogowego Data zgłoszenia: 2016-06-03	
Zła organizacja ruchu drogowego Data zgłoszenia: 2016-06-07	
Zła organizacja ruchu drogowego Data zgłoszenia: 2016-06-07	
Zła organizacja ruchu drogowego Data zgłoszenia: 2016-06-07	
Zła organizacja ruchu drogowego Data zgłoszenia: 2016-06-07	
Zła organizacja ruchu drogowego Data zgłoszenia: 2016-06-07	
Zła organizacja ruchu drogowego Data zgłoszenia: 2016-06-07	
Zła organizacja ruchu drogowego Data zgłoszenia: 2016-06-07	

- a. Lista zgłoszeń wyświetla zgłoszenia w zależności od skali mapy. Ilość widzianych zgłoszeń zależy od zakresu okna mapy wyświetlonego na monitorze komputera. Poprzez przesuwanie mapy lub oddalanie i zbliżanie lista zgłoszeń zmienia się dynamicznie



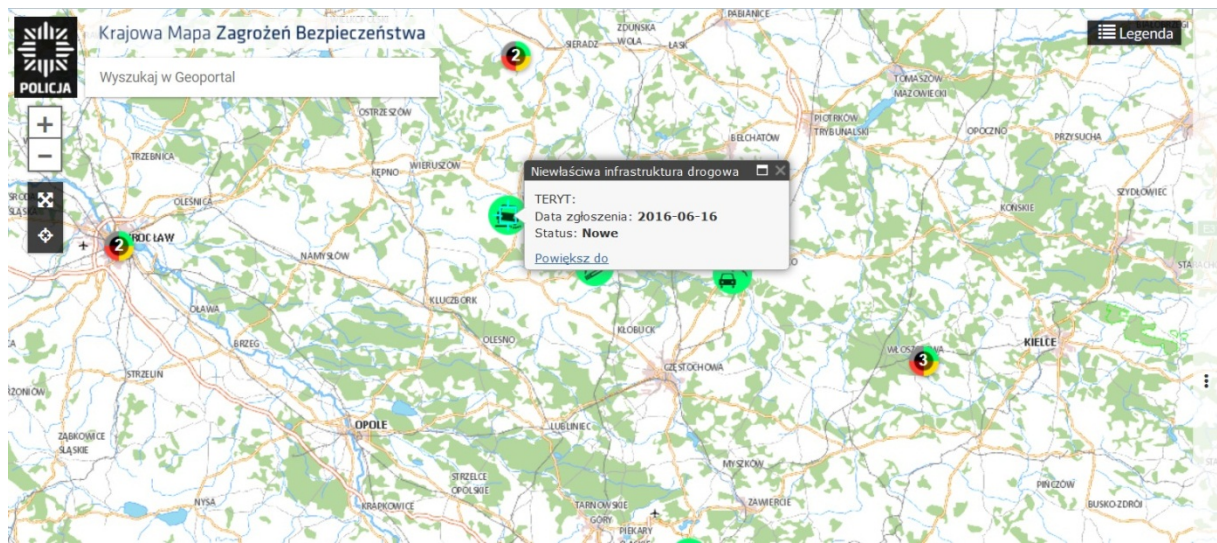
b. W liście zgłoszeń można wyszukiwać zgłoszenia poprzez zadanie zapytania w górnym oknie listy zgłoszeń. Zadajemy zapytanie po :

- statusie zgłoszenia /nowe, weryfikacja, potwierdzone/
- kategorii zgłoszenia
- dacie

	nowe	
	Zgłoszenia	110 / 139
Zdarzenia drogowe z udziałem zwierząt leśnych		
Data zgłoszenia: 2016-06-10		
Zdarzenia drogowe z udziałem zwierząt leśnych		
Data zgłoszenia: 2016-06-10		
Zdarzenia drogowe z udziałem zwierząt leśnych		
Data zgłoszenia: 2016-06-10		
Zdarzenia drogowe z udziałem zwierząt leśnych		
Data zgłoszenia: 2016-06-10		
Zdarzenia drogowe z udziałem zwierząt leśnych		
Data zgłoszenia: 2016-06-10		
Zła organizacja ruchu drogowego		
Data zgłoszenia: 2016-06-01		
Zła organizacja ruchu drogowego		

5. Aby uzyskiwać informację o interesującym nas zgłoszeniu należy wykonać następujące czynności:
 - a. wybieramy interesującą nas ikonę zgłoszenia najeżdżamy na nią kursorem myszy i jednokrotnie klikamy lewym klawiszem myszy , otworzy nam się okno z informacją zawierająca szczegóły zgłoszenia,

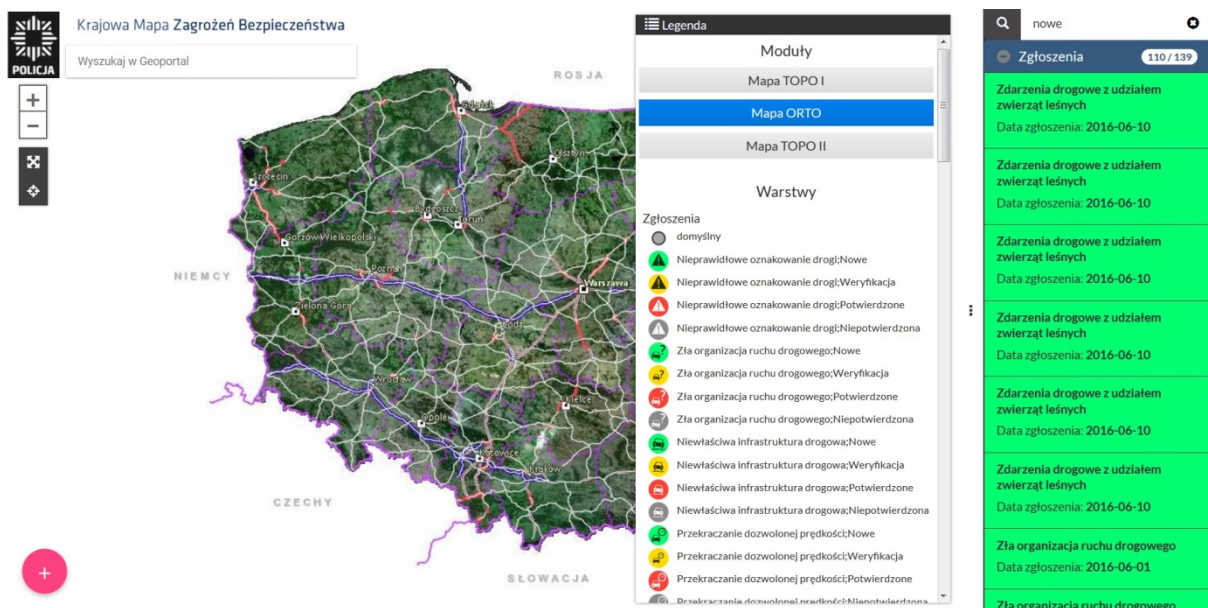
- b. okno zamykamy poprzez najechanie kursorem myszy na prawy górny róg okna informacji oznaczony symbolem „x” i poprzez jednokrotne kliknięcie lewym, klawiszem myszy zamykamy okno.



6. Legenda mapy:



- a. W legendzie możemy zmieniać rodzaj podkładu mapowego poprzez najechanie kursorem myszki na interesujący nas zestaw danych i poprzez jednokrotne kliknięcie lewym klawiszem myszy wybieramy interesujący nas podkład mapowy np. MapaOrto



b. W sekcji Warstwy znajdują się ikony zgłoszeń znajdujących się na mapie

