

BIURO INŻYNIERII KOMUNIKACYJNEJ „PROFIL”

mgr inż. Jacek Polinkiewicz

13 - 100 Nidzica, ul. Miła 10

kom. 516 - 106 - 465, e-mail: [jpolin@wp.pl](mailto:jpolin@wp.pl)

1

## PROJEKT TYMCZASOWEJ ORGANIZACJI RUCHU

Nazwa opracowania: Organizacja ELEMENTAL TRI SERIES OLSZTYN

Organizator: LABOSPORT Polska Sp. z o.o.  
ul. Browarna 86-87  
83-300 Elbląg

Okres obowiązywania: 27.05.2018 r.

Opracował: mgr inż. Jacek Polinkiewicz



Olsztyn, kwiecień 2018 r.

# **OPIS TECHNICZNY**

## **1. PRZEPISY ZWIĄZANE.**

- Ustawa z dnia 20 czerwca 1997 r. „Prawo o ruchu drogowym” (Dz. U. Nr 98, poz. 602 z późniejszymi zmianami),

## **2. PODSTAWA OPRACOWANIA.**

- Zlecenie LABOSPORT Polska Sp. z o.o.,
- Wizja w terenie, inwentaryzacja urządzeń bezpieczeństwa ruchu drogowego,
- Rozporządzenie Ministra Infrastruktury z dnia 23 września 2003 r. w sprawie szczegółowych warunków zarządzania ruchem na drogach oraz wykonywania nadzoru nad tym zarządzaniem (Dz. U. Nr 177, poz. 1729).
- Rozporządzenie Ministrów Infrastruktury oraz Spraw Wewnętrznych i Administracji z dnia 31 lipca 2002 r. w sprawie znaków i sygnałów drogowych (Dz. U. Nr 170, poz. 1393),
- Rozporządzenie Ministra Infrastruktury z dnia 3 lipca 2003 r. w sprawie szczegółowych warunków technicznych dla znaków i sygnałów drogowych oraz urządzeń bezpieczeństwa ruchu drogowego i warunki ich umieszczania na drogach (Dz. U. Nr 220, poz. 2181) z dnia 23 grudnia 2003 r.
- Uzgodnienia przeprowadzone w ZDZiT w Olsztynie.

## **3. ZAKRES OPRACOWANIA**

Projekt organizacji ruchu dotyczący oznakowania pionowego oraz sposobu zabezpieczenia trasy został opracowany w związku z organizacją ELEMENTAL TRI SERIES OLSZTYN Zarząd Dróg, Zieleni i Transportu w Olsztynie wydał Decyzję nr ..... na wykorzystanie ulic: Kapitańskiej, Sielskiej i Schumana w sposób szczególny. W nawiązaniu do ustaleń określonych przez Komitet Organizacyjny imprezy opracowano projekt organizacji ruchu na czas trwania imprezy.

Zawody prowadzone będą **27.05.2017 r. (niedziela)**.

Oznakowanie projektowane przedstawiono na Rys. 2 p.t. „Projekt tymczasowej organizacji ruchu ZABEZPIECZENIE TRASY ZAWODÓW” w skali 1:5000. Po zakończeniu obowiązywania tymczasowej organizacji ruchu należy przywrócić stan istniejący zgodny z obowiązującą stałą organizacją ruchu.

### **Opis oznakowania**

Przed przystąpieniem do wyłączenia z ruchu ulic Kapitańskiej, Sielskiej i Schumana należy ustawić oznakowanie przewidziane w załączniku graficznym (Rys. 2), które powinno zostać chwilowo zakryte. Następnie uruchomić tymczasową organizację ruchu odsłaniając projektowane oznakowanie. Moment zamknięcia ul. Kapitańskiej, Sielskiej i Schumana bezwzględnie powinien odbyć się pod nadzorem Policji.

Zgodnie z ustaleniami z przedstawicielami organizatora punkty oznaczone jako **RD** będą nadzorowane przez funkcjonariuszy Policji, **SM** przez Straż Miejską, natomiast punkty oznaczone jako **SP** przez służby porządkowe organizatora.

Do zabezpieczania trasy zawodów należy używać znaków, zapór, tabliczek z licami odblaskowymi, do wykonania których użyto folii 3M minimum 1-szej generacji, posiadających znak bezpieczeństwa „B”. Tarcze znaków z grupy tzw. średnich (średnicy 800 mm). Nie przewiduje się przerw w ruchu drogowym powstałych w wyniku organizacji zawodów na ul. Kapitańskiej, Sielskiej oraz Schumana. Ruch poprzeczny możliwy będzie poprzez indywidualne przejazdy po odwiązaniu taśmy U-22 lub odstawieniu zapór U-20 pod nadzorem służb policyjnych bądź służb porządkowych organizatora. Zobowiązuje się organizatora do powiadomienia mieszkańców poprzez media o przewidywanych utrudnieniach w ruchu na ul. Sielskiej. Należy również pisemnie zawiadomić podmioty gospodarcze przyległe do jezdni północnej ul. Sielskiej (np. Aeroklub Warmińsko – Mazurski, PZMot, Hotel Omega, Kemping) o występujących utrudnieniach w ruchu w dniu 27.05.2018 r. Czas trwania imprezy organizator szacuje na 4 godz. tj. od godz. 9<sup>00</sup> do godz. 13<sup>00</sup>.

**Uwaga:**

**Na czas wprowadzenia organizacji ruchu przewidzianej niniejszym projektem na skrzyżowaniach wzdłuż ulicy Sielskiej (od Al. Schumana do granicy miasta) na jezdni głównej istniejące znaki B-33 (70), C-9, D-3, F-10 należy przekreślić naklejając czerwoną taśmę.**

**Uwaga:**

**Na czas wprowadzenia organizacji ruchu przewidzianej niniejszym projektem na istniejące znaki B-18 (10t) na ul. Grunwaldzkiej oraz F-6 z B-18 (10t) na ul. Niepodległości, Śliwy, Szrajbera, Bałtyckiej i Artyleryjskiej należy przekreślić naklejając czerwoną taśmę lub zakryć czarną folią.**

**Na czas trwania zawodów sygnalizacje na skrzyżowaniach:**

**1. Sielska – Schumana**

**2. Sielska – łącznik**

**należy przełączyć w tryb ostrzegawczy.**

***Wykaz oznakowania:***

**Zabezpieczenie trasy zawodów (Rys. 2):**

- A-20 (odcinek jezdni o ruchu dwukierunkowym)	- szt. 12
- A-30 (inne niebezpieczeństwo)	- szt. 1
- B-1 (zakaz ruchu)	- szt. 4
- B-21 (zakaz skrętu w lewo)	- szt. 1
- B-25 (zakaz wyprzedzania)	- szt. 12
- B-33 (ograniczenie prędkości (70))	- szt. 1
- B-33 (ograniczenie prędkości (50))	- szt. 1
- C-9 (nakaz jazdy z prawej strony znaku)	- szt. 6
- D-15 (przystanek autobusowy)	- szt. 1

- T-18b (nieoczekiwana zmiana kierunku ruchu)	- szt. 1
- U-3c (tablica kierująca w lewo)	- szt. 4
- U-3d (tablica kierująca w prawo)	- szt. 2
- U-20a (zapora drogowa pojedyncza)	- szt. 25
- U-21a, b (skrajnik drogowy)	- szt. 53
- U-22 (taśma ostrzegawcza)	- m 100
- Tablice objazdowe F-8	- szt. 5
- Tablica objazdowa F-9	- szt. 2
- Płotki wygradzeniowe	- m 262

### **Wykaz rysunków**

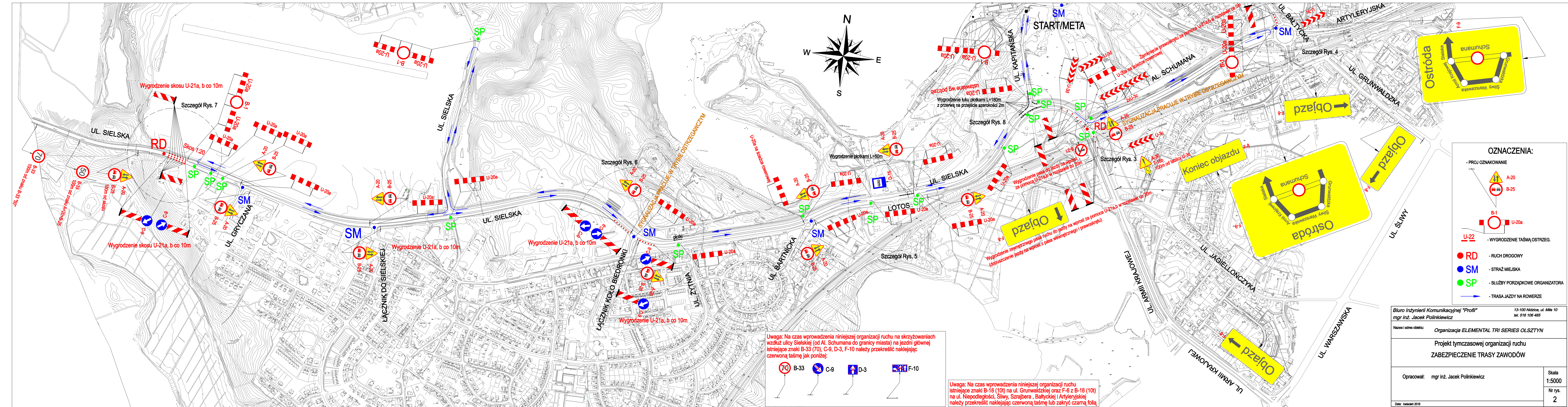
- Rys. 1 „Plan orientacyjny” w skali 1:30 000
- Rys. 2 „Projekt tymczasowej organizacji ruchu ZABEZPIECZENIE TRASY ZAWODÓW” w skali 1:5000
- Rys. 3 „Projekt tymczasowej organizacji ruchu ZABEZPIECZENIE TRASY ZAWODÓW SKRZYŻOWANIE SCHUMANA – SIELSKA RYSUNEK SZCZEGÓŁOWY” w skali 1:1000
- Rys. 4 „Projekt tymczasowej organizacji ruchu ZABEZPIECZENIE TRASY ZAWODÓW PL. OFIAR KATASTROFY SMOLEŃSKIEJ RYSUNEK SZCZEGÓŁOWY” w skali 1:1000
- Rys. 5 „Projekt tymczasowej organizacji ruchu ZABEZPIECZENIE TRASY ZAWODÓW LEWOSKRĘT PRZY HOTELU OMEGA RYSUNEK SZCZEGÓŁOWY” w skali 1:1000
- Rys. 6 „Projekt tymczasowej organizacji ruchu ZABEZPIECZENIE TRASY ZAWODÓW UL. SIELSKA – ŁĄCZNIK KOŁO BIEDRONKI RYSUNEK SZCZEGÓŁOWY” w skali 1:1000
- Rys. 7 „Projekt tymczasowej organizacji ruchu ZABEZPIECZENIE TRASY ZAWODÓW UL. SIELSKA WLOT OD STR. OSTRÓDY RYSUNEK SZCZEGÓŁOWY” w skali 1:1000
- Rys. 8 „Projekt tymczasowej organizacji ruchu ZABEZPIECZENIE TRASY ZAWODÓW SKRZYŻOWANIE SIELSKA – KAPITAŃSKA RYSUNEK SZCZEGÓŁOWY” w skali 1:1000

### **Opinie i uzgodnienia**













Biuro Inżynierii Komunikacyjnej "Profil"  
mgr inż. Jacek Polinkiewicz

13-100 Nidzica, ul. Miła 10  
tel. 516 106 465

Nazwa i adres obiektu:

Organizacja ELEMENTAL TRI SERIES OLSZTYN

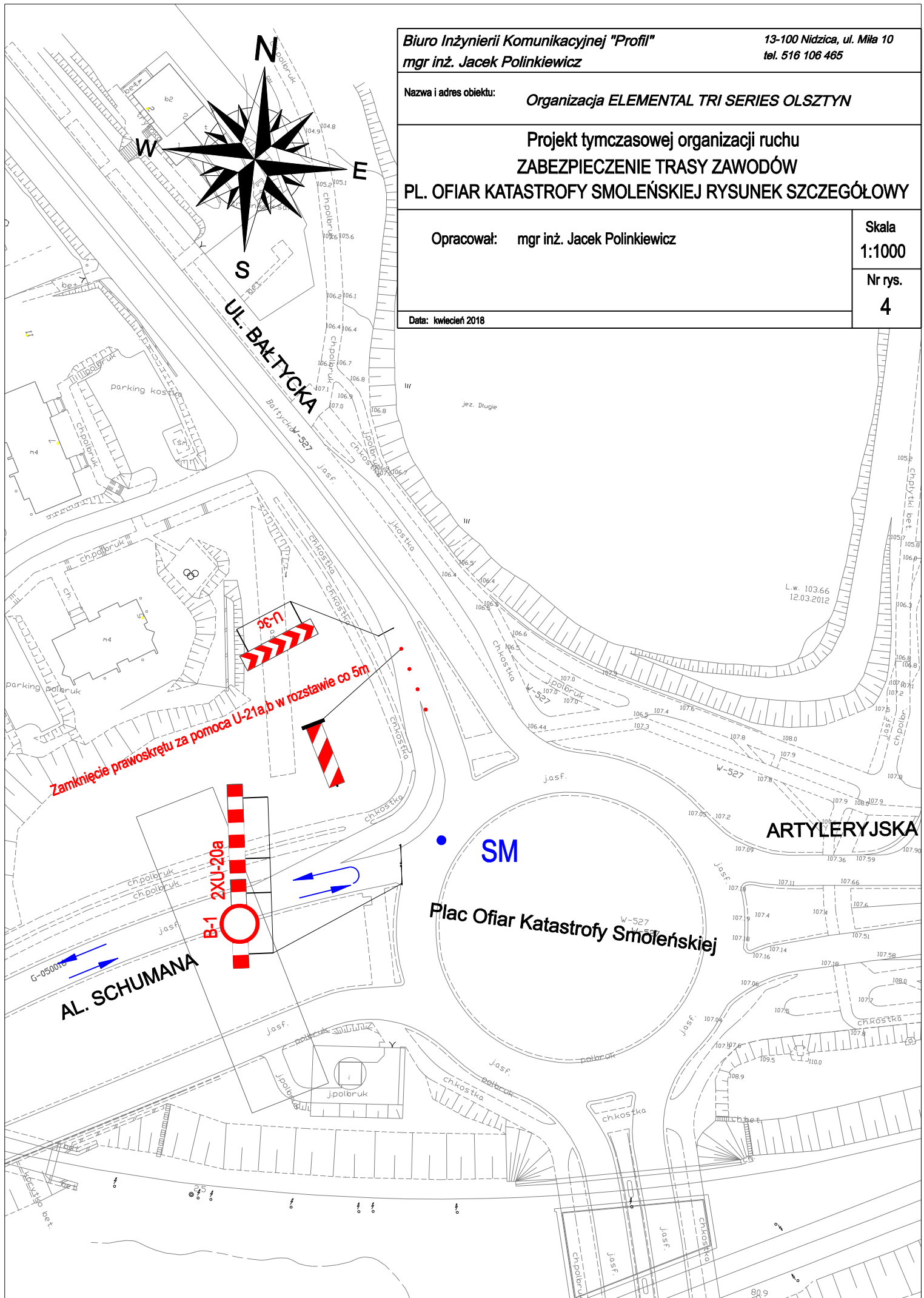
Projekt tymczasowej organizacji ruchu  
**ZABEZPIECZENIE TRASY ZAWODÓW**  
**PL. OFIAR KATASTROFY SMOLEŃSKIEJ RYSUNEK SZCZEGÓŁOWY**

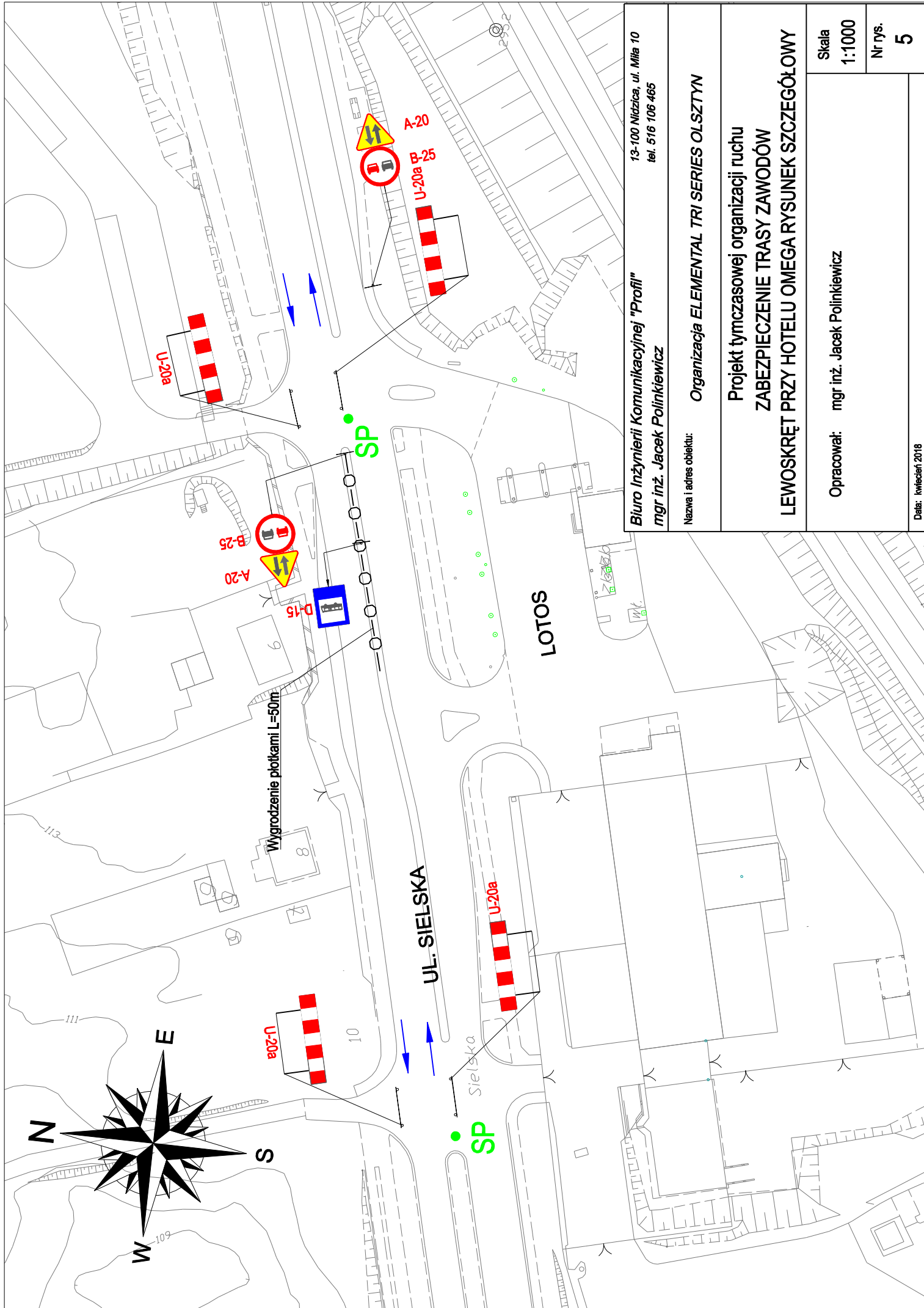
Opracował: mgr inż. Jacek Polinkiewicz

Skala  
1:1000

Nr rys.  
**4**

Data: kwiecień 2018





<b>Biurowo Inżynierii Komunikacyjnej "Profil"</b> <b>mgr inż. Jacek Polinkiewicz</b>		13-100 Nidzica, ul. Miła 10 tel. 516 106 465	
Nazwa i adres obiektu:		<b>Organizacja ELEMENTAL TRI SERIES OLSZTYN</b>	
<b>Projekt tymczasowej organizacji ruchu ZABEZPIECZENIE TRASY ZAWODÓW LEWOSKRĘT PRZY HOTELU OMEGA RYSUNEK SZCZEGÓŁOWY</b>			
Opracował:		mgr inż. Jacek Polinkiewicz	
		Skala 1:1000	
		Nr rys. 5	
Data: kwiecień 2018			







