

BIURO INŻYNIERII KOMUNIKACYJNEJ „PROFIL”

mgr inż. Jacek Polinkiewicz

13 - 100 Nidzica, ul. Miła 10

kom. 516 - 106 - 465, e-mail: [jpolin@wp.pl](mailto:jpolin@wp.pl)

1

## PROJEKT TYMCZASOWEJ ORGANIZACJI RUCHU

Nazwa opracowania: Organizacja PUCHARU EUROPY W TRIATHLONIE

Organizator: LABOSPORT Polska Sp. z o.o.  
ul. Browarna 86-87  
83-300 Elbląg

Okres obowiązywania: 26.05.2018 r.

Opracował: mgr inż. Jacek Polinkiewicz



# **OPIS TECHNICZNY**

## **1. PRZEPISY ZWIĄZANE.**

- Ustawa z dnia 20 czerwca 1997 r. „Prawo o ruchu drogowym” (Dz. U. Nr 98, poz. 602 z późniejszymi zmianami),

## **2. PODSTAWA OPRACOWANIA.**

- Zlecenie LABOSPORT Polska Sp. z o.o.,
- Wizja w terenie, inwentaryzacja urządzeń bezpieczeństwa ruchu drogowego,
- Rozporządzenie Ministra Infrastruktury z dnia 23 września 2003 r. w sprawie szczegółowych warunków zarządzania ruchem na drogach oraz wykonywania nadzoru nad tym zarządzaniem (Dz. U. Nr 177, poz. 1729).
- Rozporządzenie Ministrów Infrastruktury oraz Spraw Wewnętrznych i Administracji z dnia 31 lipca 2002 r. w sprawie znaków i sygnałów drogowych (Dz. U. Nr 170, poz. 1393),
- Rozporządzenie Ministra Infrastruktury z dnia 3 lipca 2003 r. w sprawie szczegółowych warunków technicznych dla znaków i sygnałów drogowych oraz urządzeń bezpieczeństwa ruchu drogowego i warunki ich umieszczania na drogach (Dz. U. Nr 220, poz. 2181) z dnia 23 grudnia 2003 r.
- Uzgodnienia przeprowadzone w ZDZiT w Olsztynie.

## **3. ZAKRES OPRACOWANIA**

Projekt organizacji ruchu dotyczący oznakowania pionowego oraz sposobu zabezpieczenia trasy został opracowany w związku z organizacją PUCHAR EUROPY W TRIATHLONIE Zarząd Dróg, Zieleni i Transportu w Olsztynie wydał Decyzję nr ..... na wykorzystanie ulic: Kapitańskiej i Sielskiej w sposób szczególny. W nawiązaniu do ustaleń określonych przez Komitet Organizacyjny imprezy opracowano projekt organizacji ruchu na czas trwania imprezy.

Zawody prowadzone będą **26.05.2017 r. (sobota)**.

Oznakowanie projektowane przedstawiono na Rys. 2 p.t. „Projekt tymczasowej organizacji ruchu ZABEZPIECZENIE TRASY ZAWODÓW” w skali 1:5000. Po zakończeniu obowiązywania tymczasowej organizacji ruchu należy przywrócić stan istniejący zgodny z obowiązującą stałą organizacją ruchu.

### **Opis oznakowania**

Przed przystąpieniem do wyłączenia z ruchu ulic Kapitańskiej i Sielskiej należy ustawić oznakowanie przewidziane w załączniku graficznym (Rys. 2), które powinno zostać chwilowo zakryte. Następnie uruchomić tymczasową organizację ruchu odsłaniając projektowane oznakowanie. Moment zamknięcia ul. Kapitańskiej, jezdni ul. Sielskiej bezwzględnie powinien odbyć się pod nadzorem Policji.

Zgodnie z ustaleniami z przedstawicielami organizatora punkty oznaczone jako **RD** będą nadzorowane przez funkcjonariuszy Policji, **SM** przez Straż Miejską, natomiast punkty oznaczone jako **SP** przez służby porządkowe organizatora.

Do zabezpieczania trasy zawodów należy używać znaków, zapór, tabliczek z licami odbłaskowymi, do wykonania których użyto folii 3M minimum 1-szej generacji, posiadających znak bezpieczeństwa „B”. Tarcze znaków z grupy tzw. średnich (średnicy 800 mm). Nie przewiduje się przerw w ruchu drogowym powstałych w wyniku organizacji zawodów na Kapitańskiej i Sielskiej. Ruch poprzeczny możliwy będzie poprzez indywidualne przejazdy po odwiązaniu taśmy U-22 lub odstawieniu zapór U-20 pod nadzorem służb policyjnych bądź służb porządkowych organizatora. Zobowiązuje się organizatora do powiadomienia mieszkańców poprzez media o przewidywanych utrudnieniach w ruchu na Sielskiej. Należy również pisemnie zawiadomić podmioty gospodarcze przyległe do jezdni północnej ul. Sielskiej (np. Aeroklub Warmińsko – Mazurski, PZMot, Hotel Omega, Kemping) o występujących utrudnieniach w ruchu w dniu 26.05.2018 r. Czas trwania imprezy organizator szacuje na 4 godz. tj. od godz. 9<sup>00</sup> do godz. 13<sup>00</sup>.

**Uwaga:**

**Na czas wprowadzenia organizacji ruchu przewidzianej niniejszym projektem na skrzyżowaniach wzdłuż ulicy Sielskiej (od Al. Schumana do granicy miasta) na jezdni głównej istniejące znaki B-33 (70), C-9, D-3, F-10 należy przekreślić naklejając czerwoną taśmę.**

**Na czas trwania zawodów sygnalizacje na skrzyżowaniach:**

- 1. Sielska – Schumana**
- 2. Sielska – łącznik**

**należy przełączyć w tryb ostrzegawczy.**

**Wykaz oznakowania:**

**Zabezpieczenie trasy zawodów (Rys. 2):**

- A-12c (zwężenie jezdni lewostronne)	- szt. 1
- A-20 (odcinek jezdni o ruchu dwukierunkowym)	- szt. 8
- A-30 (inne niebezpieczeństwo)	- szt. 2
- B-1 (zakaz ruchu)	- szt. 2
- B-25 (zakaz wyprzedzania)	- szt. 9
- C-9 (nakaz jazdy z prawej strony znaku)	- szt. 6
- D-15 (przystanek autobusowy)	- szt. 1
- T-18b (nieoczekiwana zmiana kierunku ruchu)	- szt. 1
- T-18c (nieoczekiwana zmiana kierunku ruchu)	- szt. 1
- U-3c (tablica kierująca w lewo)	- szt. 4
- U-3d (tablica kierująca w prawo)	- szt. 4
- U-20a (zapora drogowa pojedyncza)	- szt. 15
- U-21a, b (skrajnik drogowy)	- szt. 60

- |                             |         |
|-----------------------------|---------|
| - U-22 (taśma ostrzegawcza) | - m 100 |
| - Płatki wygradzeniowe      | - m 262 |

### ***Wykaz rysunków***

- Rys. 1 „Plan orientacyjny” w skali 1:30 000
- Rys. 2 „Projekt tymczasowej organizacji ruchu ZABEZPIECZENIE TRASY ZAWODÓW” w skali 1:5000
- Rys. 3 „Projekt tymczasowej organizacji ruchu ZABEZPIECZENIE TRASY ZAWODÓW SKRZYŻOWANIE SCHUMANA – SIELSKA RYSUNEK SZCZEGÓŁOWY” w skali 1:1000
- Rys. 4 „Projekt tymczasowej organizacji ruchu ZABEZPIECZENIE TRASY ZAWODÓW LEWOSKRĘT PRZY HOTELU OMEGA RYSUNEK SZCZEGÓŁOWY” w skali 1:1000
- Rys. 5 „Projekt tymczasowej organizacji ruchu ZABEZPIECZENIE TRASY ZAWODÓW UL. SIELSKA – ŁĄCZNIK KOŁO BIEDRONKI RYSUNEK SZCZEGÓŁOWY” w skali 1:1000
- Rys. 6 „Projekt tymczasowej organizacji ruchu ZABEZPIECZENIE TRASY ZAWODÓW UL. SIELSKA WLOT OD STR. OSTRÓDY RYSUNEK SZCZEGÓŁOWY” w skali 1:1000
- Rys. 7 „Projekt tymczasowej organizacji ruchu ZABEZPIECZENIE TRASY ZAWODÓW SKRZYŻOWANIE SIELSKA – KAPITAŃSKA RYSUNEK SZCZEGÓŁOWY” w skali 1:1000

### ***Opinie i uzgodnienia***





**Biuro Inżynierii Komunikacyjnej "PROFIL"**  
mgr inż. Jacek Polinkiewicz

13-100 Nidzica, ul. Miła 10  
tel. 516 106 465  
e-mail: jpolin@wp.pl

Nazwa i adres obiektu:

**Organizacja PUCHARU EUROPY W TRIATHLONIE**

## PLAN ORIENTACYJNY

Opracował: mgr inż. Jacek Polinkiewicz

Skala  
1:30 000

Nr rys.

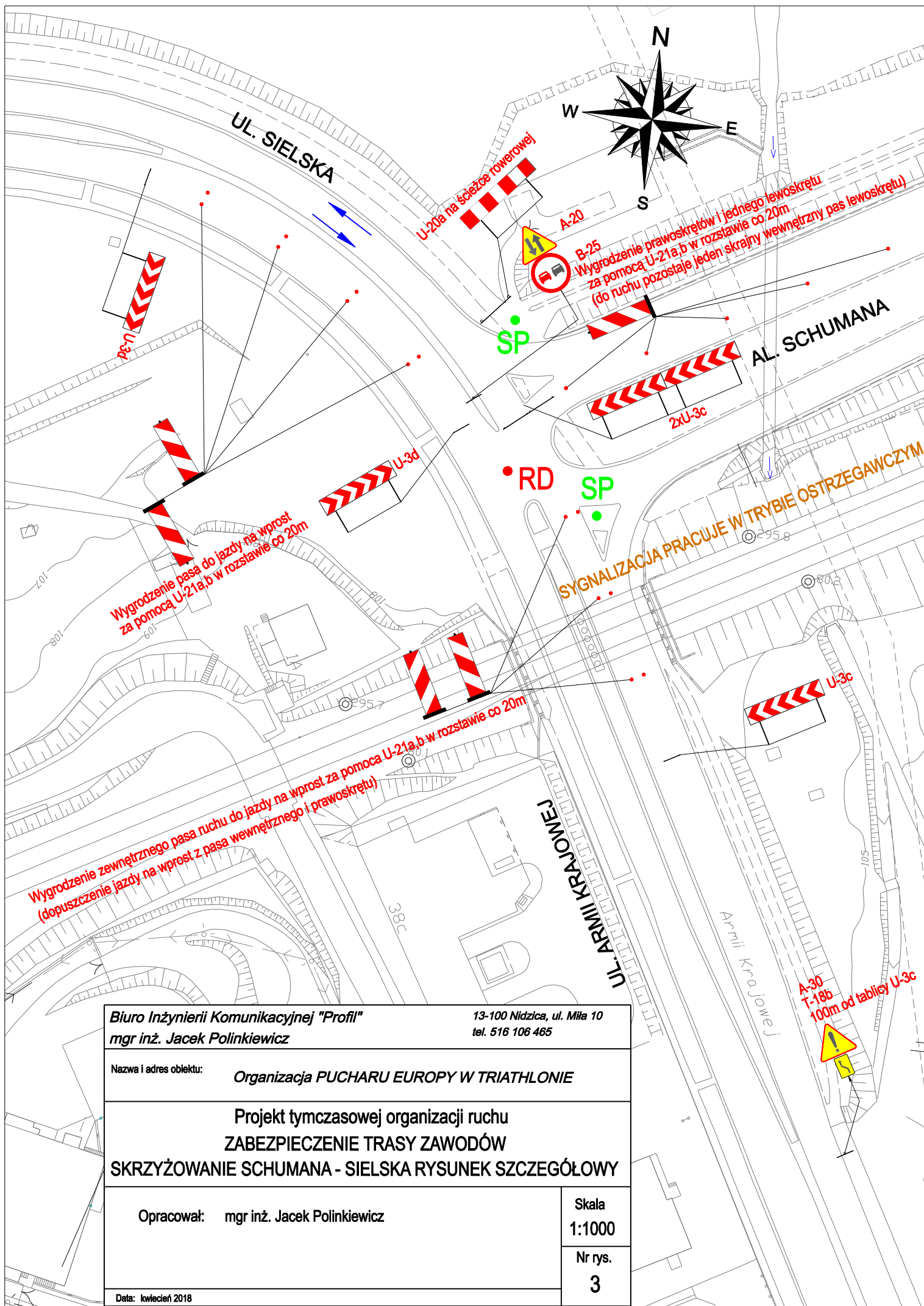
1

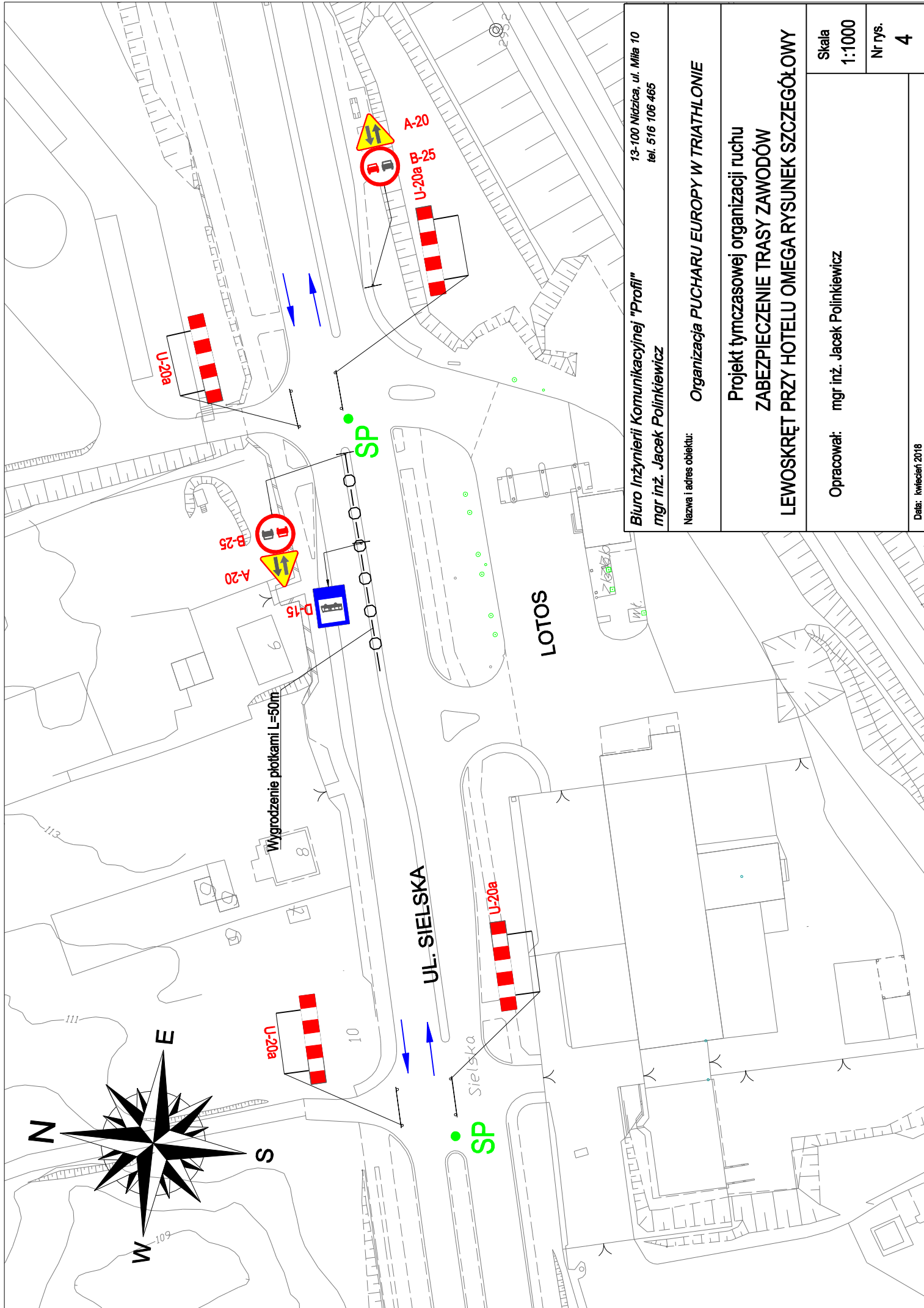
Data: kwiecień 2018











Biurowie Inżynierii Komunikacyjnej "Profil"		13-100 Nidzica, ul. Miła 10	
mgr inż. Jacek Polinkiewicz		tel. 516 106 465	
Nazwa i adres obiektu:		Organizacja PUCHARU EUROPY W TRIATHLONIE	
Projekt tymczasowej organizacji ruchu ZABEZPIECZENIE TRASY ZAWODÓW LEWOSKRĘT PRZY HOTELU OMEGA RYSUNEK SZCZEGÓŁOWY			
Opracował:		mgr inż. Jacek Polinkiewicz	
		Skala	1:1000
		Nr rys.	4
Data: kwiecień 2018			











